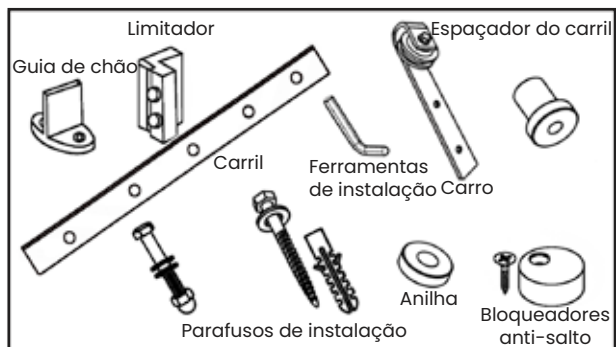
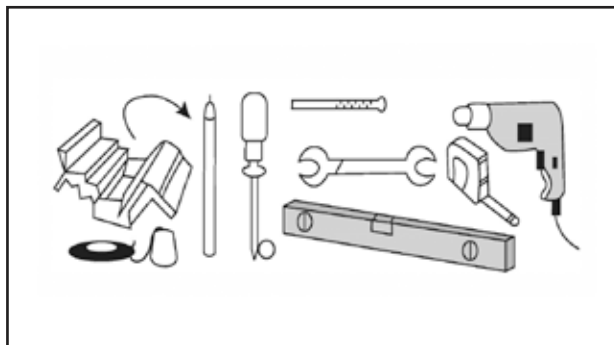


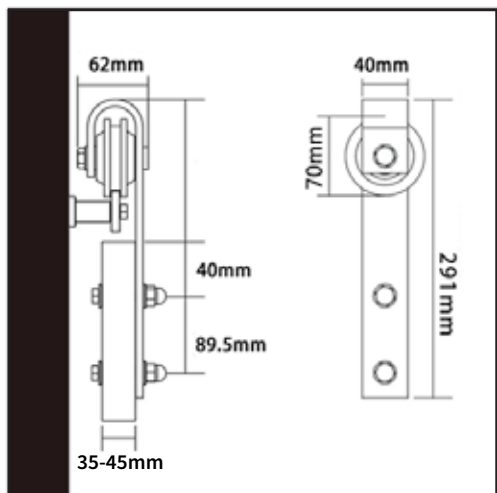
LISTA DE MATERIAL



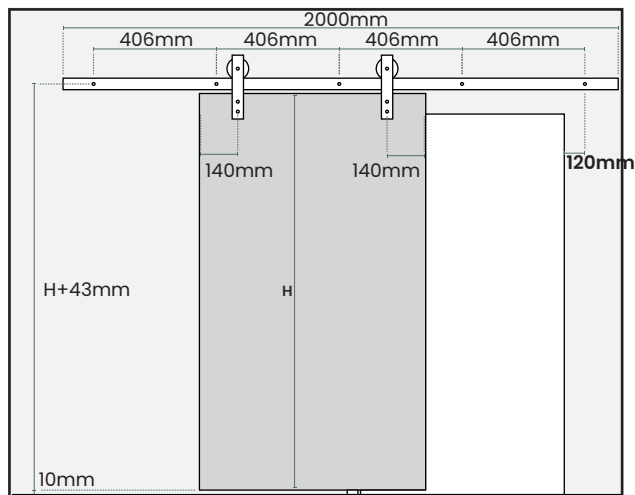
FERRAMENTAS NECESSÁRIAS



VISTA LATERAL

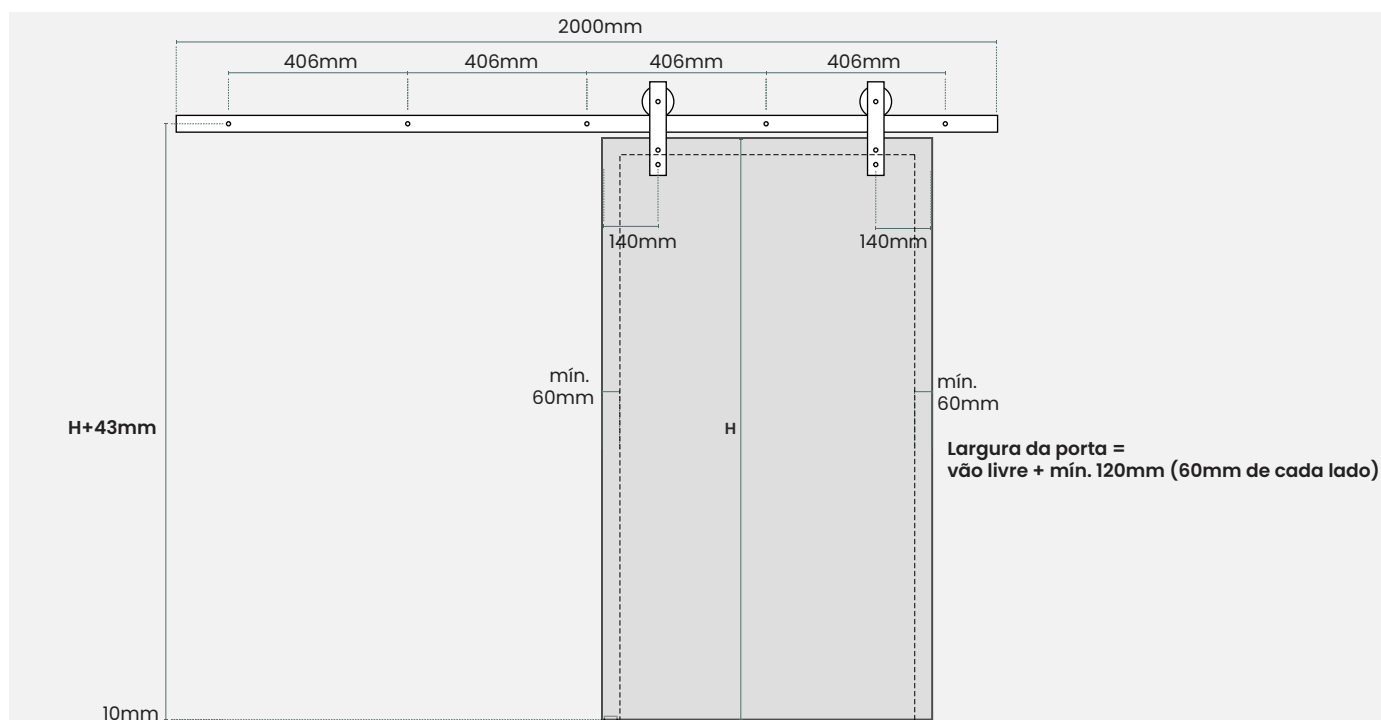


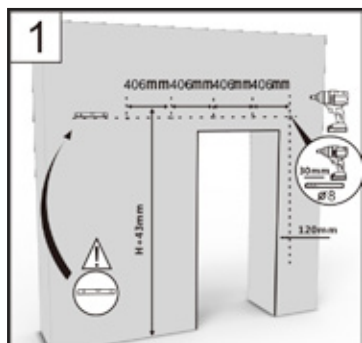
PRODUTO RECOMENDADO PARA PORTAS DE ESPESURA ENTRE OS 35 E 45mm.



EXEMPLO DE UMA INSTALAÇÃO DE 2 METROS STANDARD

1. Furação e instalação do carril:
 Altura do portão (H) + 43mm = altura dos furos centrais do carril

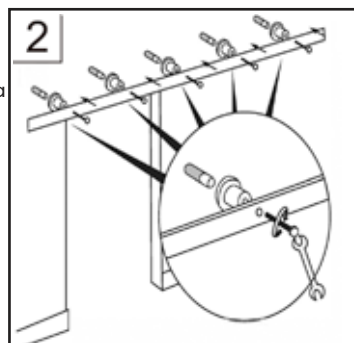




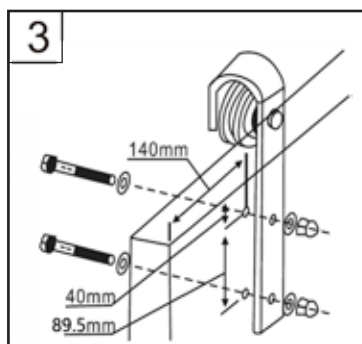
1. De acordo com a largura do vão da porta, o último furo do carril deve ser colocado a **120mm** do limite lateral do vão da porta e a **43mm** acima da altura da porta.

O diâmetro dos furos para colocação do carril é de $\varnothing 8$, e com uma profundidade de 30mm.

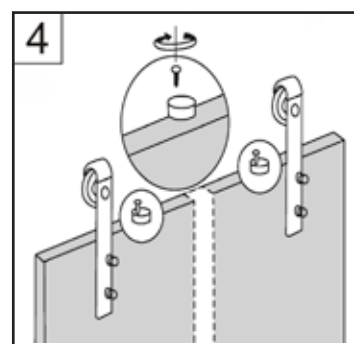
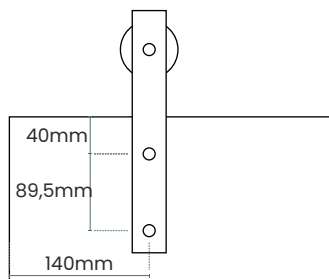
ATENÇÃO: garantir que a posição do carril encontra-se nivelada horizontalmente.



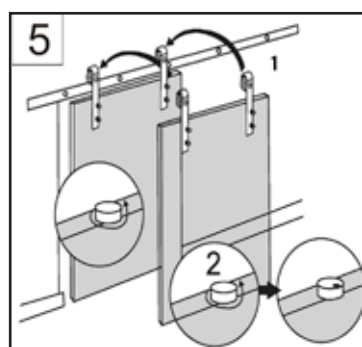
2. Instalar o carril na parede com as ferragens na ordem descrita na imagem.



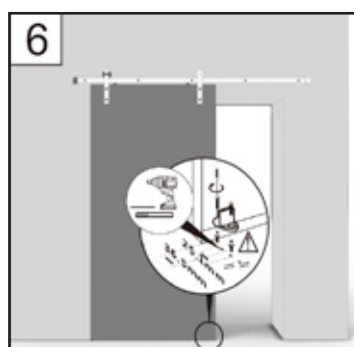
3. Fazer a furação na porta de acordo com as medidas descritas na imagem.



4. Instalar os bloqueadores anti-salto no topo da porta e rodar os bloqueadores para o exterior do topo da porta.

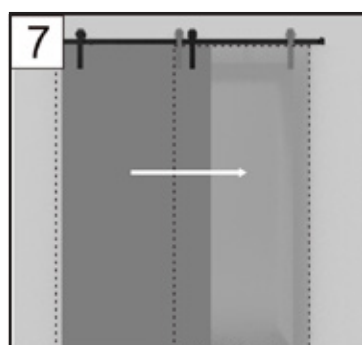


5. Pendurar a porta com os carros e ajustar os bloqueadores anti-salto de modo a que os carros não saiam do carril.



6. Instalar a guia inferior ao centro da trajetória do percurso da porta.

ATENÇÃO: fazer o entalhe na porta previamente.



7. Ajustar o percurso da porta e instalar o limitador. Apertar os parafusos do limitador.

