



Ficha técnica do produto

Datasheet / Ficha técnica del producto

Data: 27.03.2024

Versão: 1.0

IN.00.182.EF.RF05N

FLOW/
ARTIC LINE

ET:3669/2024

Documento confidencial / Confidential document / Documento confidencial @ JNF 2024 www.jnf.pt

Descrição / Description / Descripción	Puxador de porta / Door handle / Manilla de puerta
Versão / Version / Versión	1.0
Data / Date / Data	27.03.2024
Material / Material / Material	Aço inox / Stainless steel / Acero inox
Acabamento / Finish / Acabado	Satinado / Satin / Satin
Acessórios / Accessories / Accesorios	2x - Ferramenta de instalação / Installing tool / Herramienta de instalación 1x - Quadra easy fix / Easy fix spindle / Cuadradillo easy fix - 8x8x114mm 1x - Freio de retenção / Locking circlip / Freno de retención 2x - IN.08.PLIN - M4 2x - IN.08.PLIN.V 2x - Parafusos / Screws / Tornillos - M4x75mm 8x - Parafusos / Screws / Tornillos - Ø3x16mm 1x - Chave de remoção / Removal key / Llave de extracción

Info. Embalagem / Package / Embalaje

Código de barras/
Bar code/
Código de barras



5 602686 032792



5 602686 032808

Unidade/ Unit/ Unidad

1 Pr.

24 Prs.

Peso/ Weight/ Peso

0,44 kg

11 kg

Medidas/ Dimensions/ Dimensiones

175 x 85 x 82 mm

355 x 260 x 330 mm

Embalagem/ Package/ Embalaje

CA1205

CARTON



Outros acabamentos/
Other finishes/ Otros acabados



.TB
TITANIUM BLACK



.TCH
TITANIUM CHOCOLATE



.TCO
TITANIUM COPPER



.TG
TITANIUM GOLD

T. (+351) 224 663 230 / F. (+351) 224 839 841 / e-mail - jnf@jnf.pt / www.jnf.pt

Os produtos apresentados seguem especificações técnicas internas da J. Neves & Filhos S. A. As dimensões são meramente indicativas. Reservamos o direito de fazer alterações técnicas que permitam a melhor performance dos nossos produtos, sem aviso prévio. Todos os desenhos e fotografias são propriedade intelectual da J. Neves & Filhos S. A. As medidas apresentadas estão em milímetros.

The presented products follow technical specifications from J. Neves & Filhos S. A. The dimensions of the pieces presented are just for reference. We reserve the right to introduce technical improvements in our products without previous advice. All drawings and photographs are the intellectual property of J. Neves & Filhos S. A. All measures are presented in millimeters.

Los productos presentados siguen las especificaciones técnicas de J. Neves & Filhos S. A. Las dimensiones son aproximadas. Nos reservamos el derecho de realizar cambios técnicos que permitan obtener un rendimiento óptimo de nuestros productos sin previo aviso. Todos los dibujos y fotografías son propiedad intelectual de J. Neves & Filhos S. A. Las medidas se presentan en milímetros.

Rua das Mimosas, 849/851
Zona Industrial das Mimosas
S. Pedro da Cova | Ap. 75 4424-909
Gondomar, PORTUGAL

PÁGINA/ PAGE 1/3



Ficha técnica do produto

Datasheet / Ficha técnica del producto

Data: 27.03.2024

Versão: 1.0

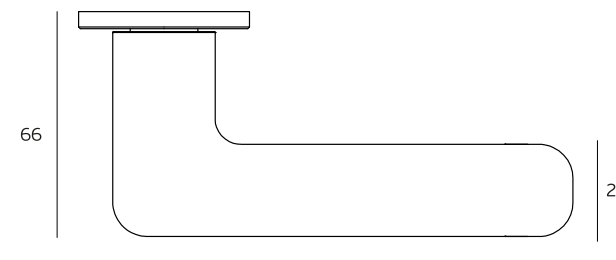
IN.00.182.EF.RF05N

FLOW/
ARTIC LINE

ET:3669/2024

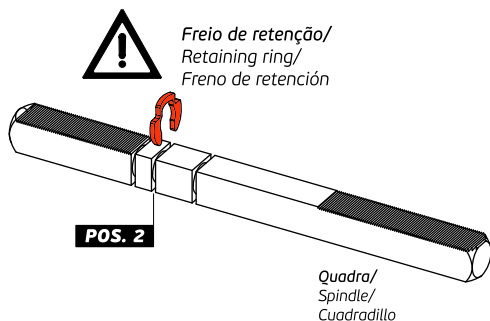
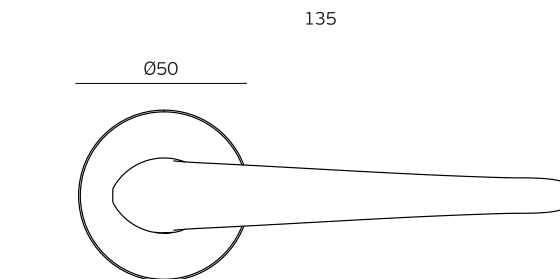
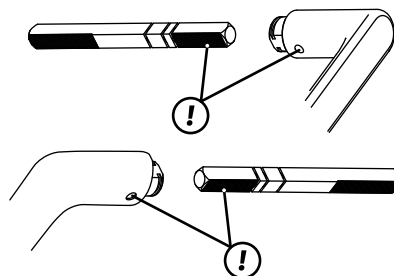
Documento confidencial / Confidential document / Documento confidencial @ JNF 2024 www.jnf.pt

Descrição / Description / Descripción	Puxador de porta / Door handle / Manilla de puerta
Versão / Version / Versión	1.0
Data / Date / Data	27.03.2024



ATENÇÃO
ATTENTION
ATENCIÓN

! A ranhura da quadra tem que estar na mesma direção do furo do puxador/
The spindle grooves must be facing the handle hole/
Las rasuras de lo cuadradillo tienen que estar en la misma dirección de lo agujero de la manilla



T. (+351) 224 663 230 / F. (+351) 224 839 841 / e-mail - jnf@jnf.pt / www.jnf.pt

Os produtos apresentados seguem especificações técnicas internas da J. Neves & Filhos S. A. As dimensões são meramente indicativas. Reservamos o direito de fazer alterações técnicas que permitam a melhor performance dos nossos produtos, sem aviso prévio. Todos os desenhos e fotografias são propriedade intelectual da J. Neves & Filhos S. A. As medidas apresentadas estão em milímetros.

The presented products follow technical specifications from J. Neves & Filhos S. A. The dimensions of the pieces presented are just for reference. We reserve the right to introduce technical improvements in our products without previous advice. All drawings and photographs are the intellectual property of J. Neves & Filhos S. A. All measures are presented in millimeters.

Los productos presentados siguen las especificaciones técnicas de J. Neves & Filhos S. A. Las dimensiones son aproximadas. Nos reservamos el derecho de realizar cambios técnicos que permitan obtener un rendimiento óptimo de nuestros productos sin previo aviso. Todos los dibujos y fotografías son propiedad intelectual de J. Neves & Filhos S. A. Las medidas se presentan en milímetros.

Rua das Mimosas, 849/851
Zona Industrial das Mimosas
S. Pedro da Cova | Ap. 75 4424-909
Gondomar, PORTUGAL

PÁGINA/ PAGE 2/3



Ficha técnica do produto

Datasheet / Ficha técnica del producto

Data: 27.03.2024

Versão: 1.0

IN.00.182.EF.RF05N

FLOW/
ARTIC LINE

ET:3669/2024

Documento confidencial / Confidential document / Documento confidencial @ JNF 2024 www.jnf.pt

Descrição / Description / Descripción

Puxador de porta / Door handle / Manilla de puerta

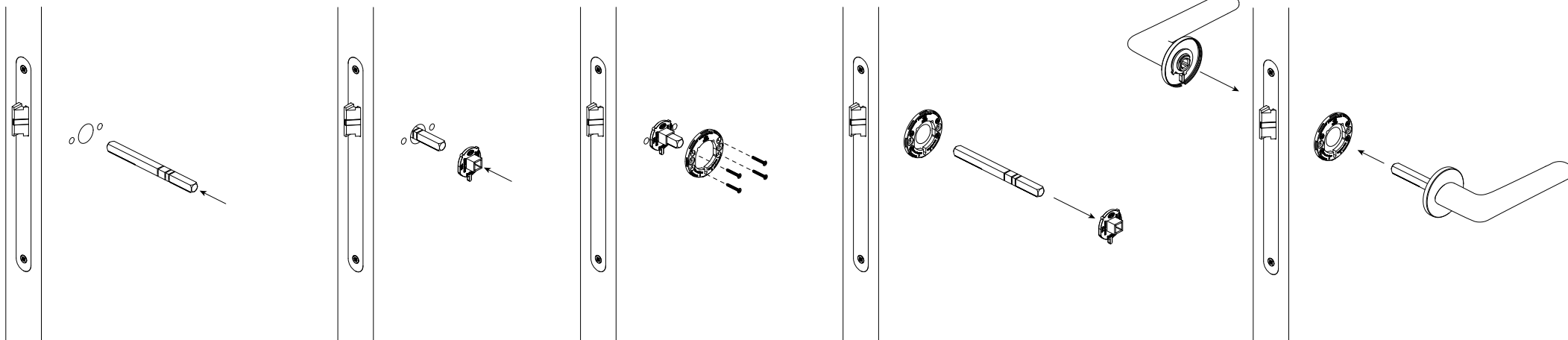
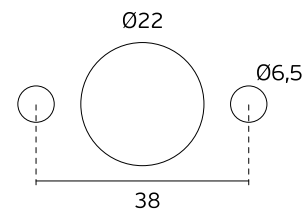
Versão / Version / Versión

1.0

Data / Date / Data

27.03.2024

Entalhe / Cutout / Taladro



T. (+351) 224 663 230 / F. (+351) 224 839 841 / e-mail - jnf@jnf.pt / www.jnf.pt

Os produtos apresentados seguem especificações técnicas internas da J. Neves & Filhos S. A. As dimensões são meramente indicativas. Reservamos o direito de fazer alterações técnicas que permitam a melhor performance dos nossos produtos, sem aviso prévio. Todos os desenhos e fotografias são propriedade intelectual da J. Neves & Filhos S. A. As medidas apresentadas estão em milímetros.

The presented products follow technical specifications from J. Neves & Filhos S. A. The dimensions of the pieces presented are just for reference. We reserve the right to introduce technical improvements in our products without previous advice. All drawings and photographs are the intellectual property of J. Neves & Filhos S. A. All measures are presented in millimeters.

Los productos presentados siguen las especificaciones técnicas de J. Neves & Filhos S. A. Las dimensiones son aproximadas. Nos reservamos el derecho de realizar cambios técnicos que permitan obtener un rendimiento óptimo de nuestros productos sin previo aviso. Todos los dibujos y fotografías son propiedad intelectual de J. Neves & Filhos S. A. Las medidas se presentan en milímetros.

Rua das Mimosas, 849/851
Zona Industrial das Mimosas
S. Pedro da Cova | Ap. 75 4424-909
Gondomar, PORTUGAL



PÁGINA/ PAGE 3/3